

“ a new science in skin care® ”

# Autoemoterapia Dermoelettroporazione

L'Efficacia della  
Terapia Biologica  
con il massimo del  
Comfort in totale  
Sicurezza.



A partnership:

&



Equipment for Medical Line

# Autoemoterapia

*“L’autoemoterapia può essere considerata un trapianto autologo di tessuto connettivo–mesenchimale ad azione alcalinizzante, autoemuntoriale, riparatrice tissutale, immunostimolante ed è risultata una terapia di successo molti ambiti della medicina”*

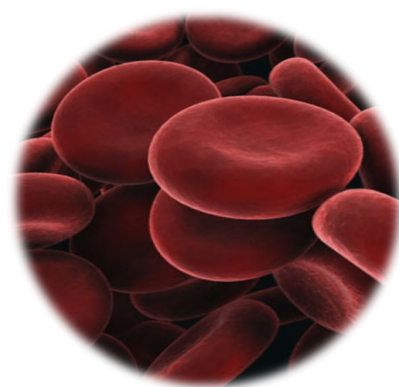
(Bianchi, 2007).

L’autoemoterapia è una **procedura medica** che prevede l’utilizzo di **derivati ematici** ottenuti da un modesto prelievo di sangue del paziente per l’applicazione a **scopo rigenerativo e riparativo sul paziente stesso**.

Il sangue grazie alla sua **composizione ricca** in nutrienti, fattori di crescita, mediatori chimici dei naturali fenomeni protettivi e rigenerativi cellulari e tissutali, e alla presenza di una frazione cellulare che svolge **funzioni biologiche fondamentali** per l’organismo quali ossigenazione dei tessuti (eritrociti), risposta flogistica e immunitaria (leucociti), emostasi (piastrine) e auto rinnovamento (cellule staminali emopoietiche multi potenti) si è rivelato un elemento prezioso ed estremamente efficace per la **cura autologa** di numerosi stati patologici sia cronici che acuti: artrosi e artriti, sclerosi multipla, ernie, eczemi, epatiti, cancrena diabetica, ulcere, tecniche di impianto e chirurgia correttiva...

## L’APPLICAZIONE IN MEDICINA ESTETICA

In medicina estetica l’autoemoterapia si è dimostrata un procedimento **efficace e privo di effetti collaterali** soprattutto in campo dermatologico ottenendo ottimi risultati in trattamenti di **skin rejuvenation**, aumento della tonicità e della tessitura della pelle, attenuazione dei danni tissutali dovuti all’età (occhiaie, macchie scure), all’esposizione agli agenti atmosferici e alla fragilità endoteliale (rosacea, cuperoze).



- Potente
- Efficace
- Naturale
- Biocompatibile
- Provata



## PERCHÉ AFFIDARSI ALL’AUTOEMOTERAPIA

Grazie agli elementi nutritivi, ai fattori di crescita e ai mediatori di riparazione tissutale di **origine endogena** presenti nel sangue sono stati osservati effetti potenziati di produzione collagene, normalizzazione endoteliale e rigenerazione cellulare di lunga durata **non ottenibili tramite farmaci di sintesi** e stimolazione di origine eterologa, ed è **garantita l’assenza completa di reazioni allergiche e di rigetto**.

La bio–terapia autologa ha infatti il vantaggio di **conservare e sfruttare la complessità dei meccanismi molecolari sottesi ai processi omeostatici naturali** (specificità ligando–recettore, vie trasduttive cellulari, regolazione dell’espressione genica, comunicazione intra e intercellulare...), **garantendo l’efficacia** dei trattamenti, **concentrandone l’azione** nella zona da trattare e **potenziandone gli effetti nel massimo rispetto della biocompatibilità individuale del paziente**.

# La Soluzione Silfradent–Mattioli

*Dalla partnership di queste due Aziende, ciascuna leader nel proprio settore d'origine, nasce un protocollo operativo rivoluzionario, fondato su solide basi scientifiche e supportato dall'affidabilità di prodotti e tecnologie di alta qualità, che garantisce trattamenti efficaci e sicuri.*

## PERCHÉ UTILIZZARE IL CGF

Il **CGF** (Concentrated Grow Factors) è un emoderivato ottenuto per mezzo della centrifugazione da banco **Silfradent MEDIFUGE** (fig. 1,2,4). Lo speciale profilo di centrifugazione imposto ai campioni di sangue ne determina una **ripartizione trifasica** (fig. 3) che raccoglie nella porzione intermedia, definita **CGF**, un'alta concentrazione di **fattori di crescita** (VEGF, PDGF, TGF $\beta$ 1...), **piastrine**, **matrice fibrinica** e **Cellule CD34<sup>+</sup>** (cellule staminali emopoietiche e cellule precursori del tessuto ematico) (Rodella 2010). Grazie alla sua particolare composizione densa di fattori di crescita, il Concentrate Grow

Factors ha mostrato **proprietà rigenerative e versatilità di utilizzo assai maggiori di altri emoderivati quali il PRP e il PRF** (Sohn Et al. 2009). Sono queste caratteristiche che rendono lo speciale protocollo di centrifugazione MEDIFUGE il miglior candidato per ottenere un **prodotto autologo superiore**, per qualità ed efficacia, da utilizzare in trattamenti di medicina estetica per la riparazione, rigenerazione e rivitalizzazione della pelle.



Fig.1



Fig.2

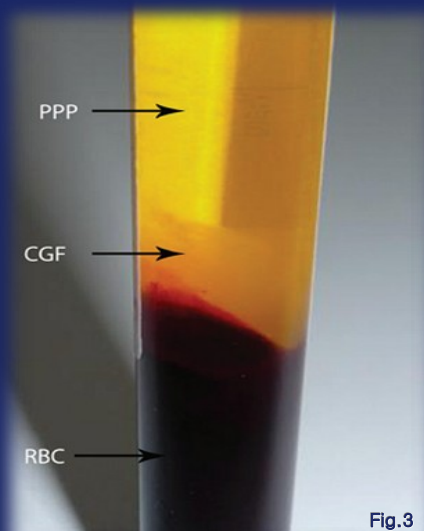


Fig.3



Fig.4

# La Dermoelettroporazione®

*Grazie ai suoi benefici terapeutici e alla sua straordinaria efficacia il sistema è stato approvato ufficialmente dalla FDA Americana come alternativa efficace alle iniezioni: "local administration of ionic drug solutions into the body for medical purposes and can be used as an alternative to injections".*

## PERCHÉ SCEGLIERE LA TECNOLOGIA MATTIOLI

La Dermoelettroporazione® firmata Mattioli Engineering è ormai una tecnologia consolidata e supportata da **sperimentazioni cliniche e autorevoli studi scientifici** (Pacini 2005, Cavallini 2007...), che aumenta la permeabilità della pelle promuovendo l'apertura temporanea di canali acquosi grazie all'applicazione di impulsi elettrici ad intensità controllata completamente indolori e privi di rischi. Attraverso tali canali è possibile il trasporto transdermico di sostanze sterili fino al livello ipodermico e delle membrane muscolari. Il sistema permette, oltretutto, il passaggio attraverso lo strato dermico di **sostanze ad alto peso molecolare** (es. acido ialuronico, Pacini 2006) che non potrebbero essere altrimenti assorbite, neanche tramite metodi di ionoforesi classica. A coadiuvare l'intero processo si aggiunge il **massaggio vibrante** operato dal manipolo erogatore degli impulsi che rende piacevole il trattamento e **attiva la microcircolazione locale**.

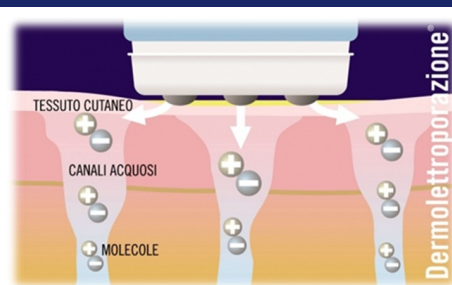


Fig.4



Fig.5



Fig.6



Fig.7

Nell'ambito dell'autoemoterapia (fig.7,8) i dispositivi transdermici Mattioli (fig. 5) risultano il metodo di **veicolazione superficiale diffusa** più efficace, indolore e soprattutto sicuro grazie ai manipoli dotati di **coppette sterili monouso** (fig. 6) che abbattano il rischio di cross contaminazione tra i pazienti il **dispensatore Needle Free Syringe con Super Precision Liquid Dispenser** (fig. 4 - caricabile direttamente dalla provetta di centrifuga) che, grazie alla sua accuratezza, consente di veicolare anche piccolissime quantità di soluzione adeguandosi alla velocità di assorbimento di qualunque tipo di pelle **evitando la dispersione di prodotto nell'ambiente di lavoro e il contatto con l'operatore**.



Fig.8

# La nostra offerta

# Medifuge + Transderm



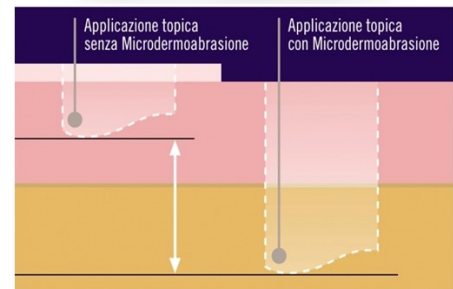
**A** **Transderm Digital** il dispositivo elettromedicale firmato Mattioli Engineering che garantisce una veicolazione transdermica ottimale: sicura, efficace e piacevole.

In alternativa



**B**

**Ultrapeel Transderm Digital** che associa all'azione transdermica un trattamento preliminare di dermo-abrasione al fine di aumentare il potere di veicolazione attraverso la pelle.



## CGF KIT



1

RIF	PRODOTTO	Quantità
1	MEDIFUGE 200	1
2	Provette sottovuoto	2x100
3	Rack porta provette	1
4	Aghi da prelievo	24
5	Tamponi disinfettanti	25
6	Lacci emostatici	25
7	Cerotti	3x30

+

Assistenza e Corso formativo



2



3



4



5



6



7

A partnership:



&



Equipment for **Medical Line**

SILFRADENT  
via G. di Vittorio 35/37  
47018 Santa Sofia (FC) - Italy

Tel. +39 0543 970684  
Fax + 39 0543 970770

[www.silfradent.com](http://www.silfradent.com)  
[info@silfradent.com](mailto:info@silfradent.com)



Equipment for **Medical Line**



## BIBLIOGRAFIA SCIENTIFICA CITATA

- **Bianchi R. (2007).** “*Potentialities of autohemotherapy in chronic pathologies*”, La Medicina Biologica, Luglio 2007
- **Rodella et al (2009).** “*Grow factors, DC34 positive cells, and fibrin network analysis in Concentrated Grow Factors fraction*” Microscopy Research and Technique.
- **Sohn D.S.(2009).** “*The use of Concentrated Grow Factors (CGF) for sinus augmentation*”. Journal of Oral Implant
- **Pacini S. et al. (2005).** “*Transdermal delivery of heparin using pulsed current iontophoresis.*” Pharmaceutical Research
- **Pacini S. et al. (2006).** “*Pulsed current iontophoresis of hyaluronic acid in living rat skin.*” Journal of Dermatological Science
- **M. Cavallini (2007).** “*Dermoelectroporation and botulinum toxin successfully treats Hyperhidrosis.*” European Aesthetic Buyers Guide